

## Projekt 1: Ružová záhrada

Tento projekt som vytvoril na základe kurzu Projektový manažment, ktorý som absolvoval v školskom roku 2015/16 na Univerzite Pavla Jozefa Šafárika. Z mojich projektov je zatiaľ najpodrobnejšie spracovaný. Vyzerá nasledovne:

### Cieľ projektu

Cieľom projektu **Ružová záhrada** na Sennom trhu je vytvoriť verejne prístupnú záhradu ruží na ploche nachádzajúcej sa pri električkovej zastávke Senný trh. Tento priestor je ohraničený ulicami Rooseveltova, Drevný trh, Senný trh a Protifašistických bojovníkov.

### Súčasný stav



Snímok z google maps. Predmetná plocha sa nachádza v strede snímku.

### Čiastkové ciele

1. Predstavenie zámeru mestu, mestskej časti Staré mesto a občanom
2. Vytvorenie návrhu Ružovej záhrady
3. Príprava a zabezpečenie materiálu
4. Terénne práce
5. Realizácia záhrady
6. Otvorenie a predstavenie záhrady

## Primárna cieľová skupina

verejnosc' pohybujúca sa v okolí Senného trhu, návštevníci centra, návštevníci Auparku, čakajúci na MHD

## Sekundárna cieľová skupina

verejnosc'

## Náčrt projektu

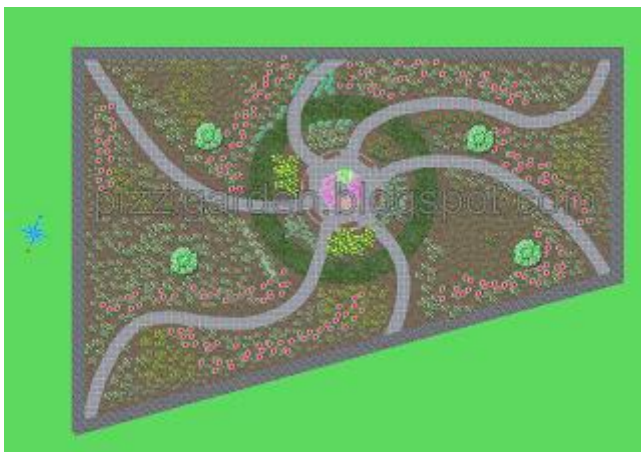
Predmetná zelená plocha sa nachádza medzi parčíkom na Drevnom trhu a električkovou zastávkou Senný trh a je vo vlastníctve mesta Košice. Veľkosť plochy je cca 2340 m<sup>2</sup> s rozmermi cca 63 x 27 x 68 x 45 metrov (podľa gisplánu). Existujúca zeleň zahŕňa skupinku borievok, smrekov pichľavých, agátov a pagaštan. Západná polovica plochy je momentálne oplotená a slúži ako venčovisko. Vedľa neho bola v septembri 2018 odhalená socha Ľudovíta Felda a následne plocha pomenovaná ako Feldov park. Celkovo inak nie je plocha nijako využívaná a pýta si nové využitie, pretože sa nachádza medzi významnými bodmi, akým sú plaváreň, obchodné centrum, stanica a centrum mesta. Navrhovaná Ružová záhrada prinesie do centra pestrofarebnú zeleň, nové miesto pre relax a príjemné posedenie. Zároveň sa zvýši záujem ľudí o verejný priestor, zeleň ako takú a motivuje ich stráviť viac času vonku. Záhrady ruží sú vo svete populárne, ako príklad uvádzam ružovú záhradu na [Petřine v Prahe](#), v parku [Bagatelle](#) v Paríži a rozárium v Sade Janka Kráľa v [Bratislave](#).



Rozárium na Petřine v Prahe.

Návrh ráta s odstránením existujúcej nevhodnej výsadby okrem stromu pagaštana. Centrom záhrady je kruhové „námestíčko“ zo zámkovej dlažby s priemerom 10 m, uprostred ktorého je navrhovaná výsadba rôznych druhov levandulí. V samotnom strede tejto výsadby môže byť inštalované umelecké dielo (červená kocka), ktoré sa na ploche už nachádza. Z kruhového námestia vybieha šesť mlátových chodníkov v tvare oblúka, ktoré pri pohľade zhora pripomínajú tvar slnka. Chodníky sú navzájom prepojené trávnatým pásom širokým tri metre.

## Vizualizácia



Medzi chodníkmi je celkovo dvanásť záhonov, ktoré sú vysadené kvalitnými a odolnými odrodami ruží spĺňajúce nároky modernej doby. Prevažne sa jedná o odrody od šľachtiteľov David Austin a Kordes. Vyznačujú sa opakovaným kvitnutím a odolnosťou voči chorobám a mrazu. Súčasťou je aj tzv. sprievodná výsadba trvaliek a cibuľovín, ktoré predĺžia atraktivitu záhrady a zároveň podporia krásu ruží. Nová Ružová záhrada sa tak stane pýchou centra a zatraktívni okolie. Zároveň sa tu môžu

usporadúvať rôzne akcie či zahrnúť záhradu do potuliek mestom. Okrem toho je vhodné zapojiť verejnosť do realizácie záhrady, čím sa podporí vzťah občanov k verejnému priestoru. Základom údržby záhrady je rez ruží, väčšinou trikrát v roku – na jar, v lete po prvom kvitnutí a začiatkom jesene po druhom kvitnutí. Frekvencia starostlivosti bude porovnateľná so súčasným kosením plochy niekoľkokrát do roka.

**Poznámka:** do návrhu môžu byť zahrnuté aj živé ploty, stromy, prípadne iné materiály, ktoré modifikujú celkový rozpočet, prípadne aj dizajn návrhu. Spolu účasť iných subjektov (sponzori, občianske združenia, mesto) než je mestská časť, zníži nároky na rozpočet. **Alternatívou je, že namiesto ruží môžu byť vysadené [trvalky](#) v modernom štýle holandského architekta [Pieta Oudolfa](#).**

#### **Odôvodnenie potreby projektu:**

- Absencia kvalitnej a estetickej zelene v samotnom centre mesta
- Nevyužívanie predmetnej plochy
- Potreba skultúrniť a skrásliť zanedbané plochy
- Potreba zatriktívniť priestory v okolí Hlavnej ulice
- Potreba zlepšiť vzťah ľudí k zeleni a zvýšiť ich záujem o zeleň

#### **Organizačná štruktúra:**

- autor projektu: RNDr. Martin Pizňak, PhD.
- schvaľovateľ projektu: Mestská časť Staré mesto/ mesto Košice
- investor projektu: MČ Staré mesto, mesto Košice, sponzori
- aktívni účastníci projektu: mesto Košice, MČ Staré mesto, Správa mestskej zelene, verejnosť, občianske združenia