

Zrubové domy

PROJEKT OBSAHUJE:

	Základná konštrukcia stavby	Hrubá stavba
Obvodová stena: zrubový profil BSH hr.200mm (severská borovica)	✓	✓
Vnútorne priečky: zrubový profil BSH hr.200mm (severská borovica)	✓	✓
Nosníky 200x200mm	✓	✓
Tatranský profil hr.15mm (strop prízemja)		✓
Konštrukcia medziposchodia: Hranol 200x300mm Hranol 60x180mm OSB hr.22mm	✓	✓
Tepelná izolácia medziposchodia hr.180mm		✓
Strešná konštrukcia: nepohľadové krokvy, vážníky, klieštiny, vrátane lát a kontralát + fólie	✓	✓
Tepelná izolácia strechy hr.200mm		✓
Strešná krytina (škridla, plechové lemovanie vo farbe krytiny), tatranský profil hr.15mm (obklad z vonku)		✓
Kompletný odkapový systém (odkapové žľaby, zvody, príslušenstvo)		✓
Plastové okná a dvere vonkajšie (plast 6K, izolačné trojsklo Ug=0,6 W/m2K)		✓
Rozvody sietí	✓	✓
Výrobná dokumentácia	✓	✓
DPH 20%	✓	✓

Dodávka neobsahuje: základy, kúrenie a dopravu



BOROVEC

CENA zák. konštrukcia stavby :

68 190 €

montáž: 17 050 €

CENA hrubá stavba :

81 250 €

montáž: 25 160 €

Zastavaná plocha: **93 m²** *

Úžitková plocha: **88.7 m²**

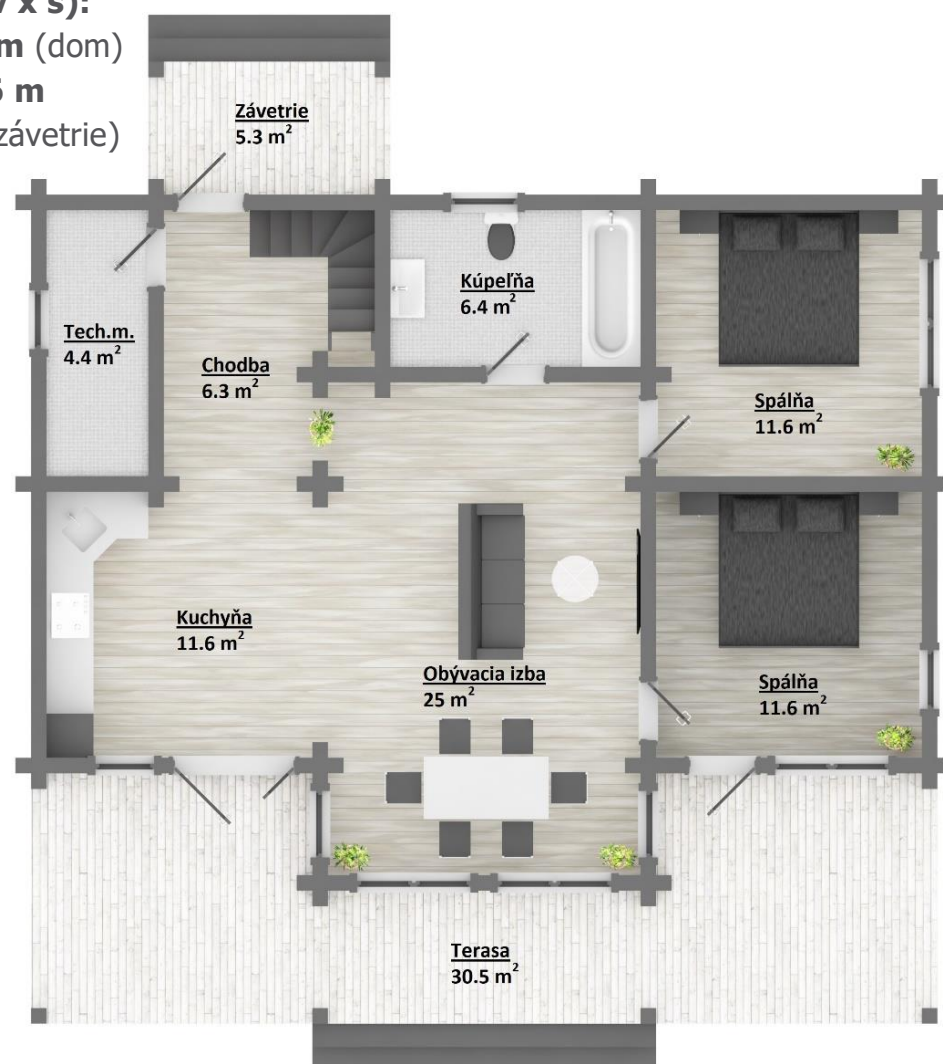
*: bez terasy a závetria

Rozmery (v x š):

8.9 x 11.6 m (dom)

12.3 x 11.6 m

(+ terasa a závetrie)



BOROVEC