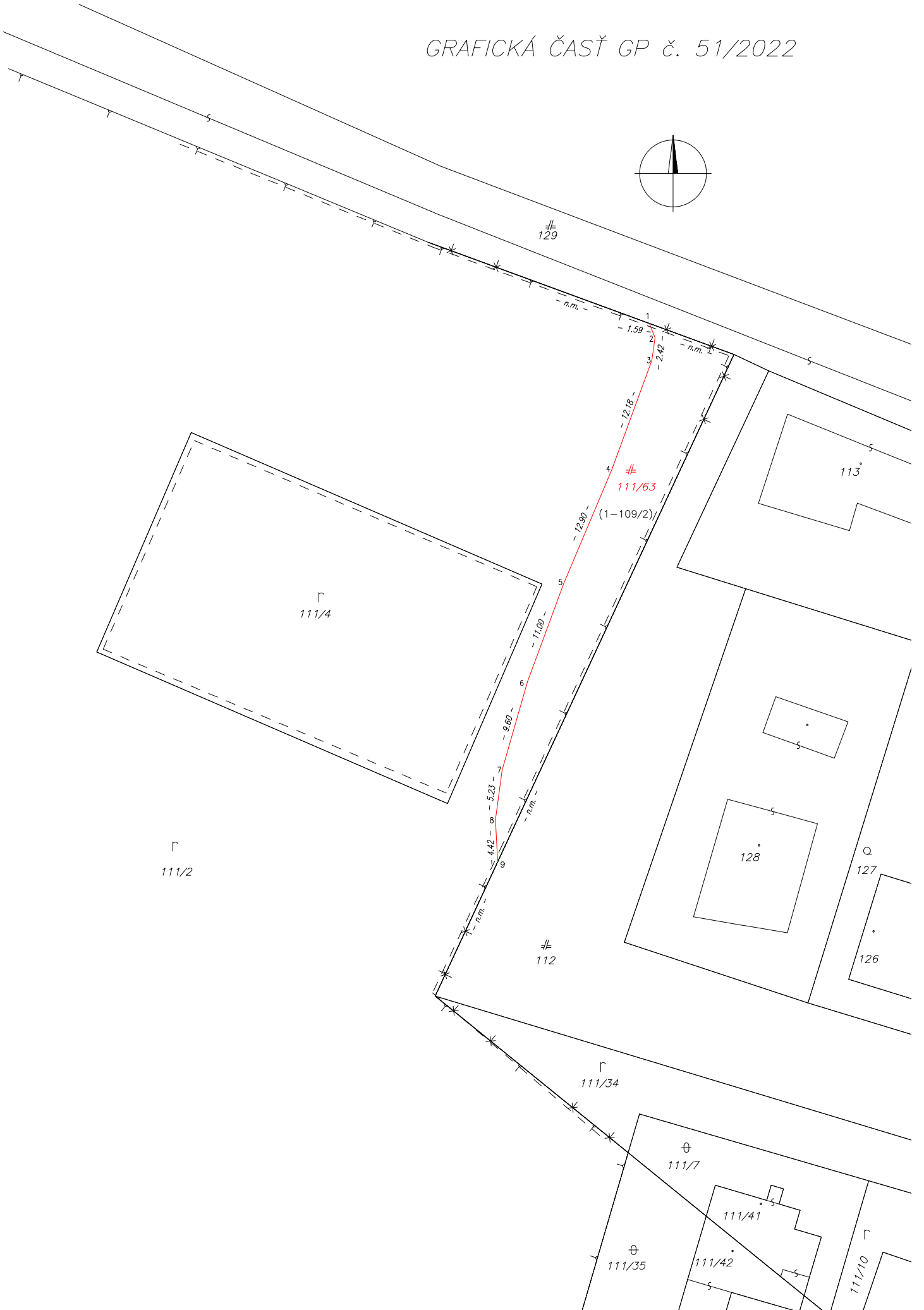
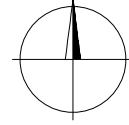


Geometrický plán je podkladom na právne úkony, keď údaje doterajšieho stavu výkazu výmer sú zhodné s údajmi platných výpisov z katastra nehnuteľností

Vyhotovitel Geodetická kancelária Ing. Eva Jadroňová Severná 15 03601 Martin IČO: 17 849 829	Kraj <i>Žilinský</i>	Okres <i>Martin</i>	Obec <i>Záborie</i>		
	Kat. územie <i>Záborie</i>	Číslo plánu <i>51/2022</i>	Mapový list č. <i>VKM</i>		
GEOMETRICKÝ PLÁN <i>na oddelenie a určenie vlastníckych práv k pozemku, parc. č. 111/63 a jej vyňatie z PF.</i>					
Vyhotovil		Autorizačne overil		Úradne overil	
Dňa: <i>25.10.2022</i>	Meno: <i>Ing. Eva Jadroňová</i>	Dňa: <i>25.10.2022</i>	Meno: <i>Ing. Eva Jadroňová</i>	Dňa:	Číslo: <i>G1-</i>
Nové hranice boli v prírode označené <i>kolíkmi</i>		Náležitostami a presnosťou zodpovedá predpisom		Úradne overené podľa § 9 zákona NR SR č. 215/1995 Z.z. o geodézii a kartografii	
Záznam podrobného merania (meračský náčrt) č. <i>196</i>		Pečiatka a podpis		Pečiatka a podpis	
Súradnice bodov označených číslami a ostatné meračské údaje sú uložené vo všeobecnej dokumentácii					

GRAFICKÁ ČASŤ GP č. 51/2022



VÝKAZ VÝMER

Doterajší stav					Zmeny					Nový stav									
Číslo					Výmera		Druh pozemku	Diel číslo	k parcele číslo	m ²	od parcely číslo	m ²	Číslo parcely	Výmera		Druh pozemku	Vlastník, (iná opráv. osoba) adresa, (sídlo)		
pzkn vložky	listu vlastn.	parcely												ha	m ²			ha	m ²
PK	LV	PK	KN-E	KN-C								(1-109/2 111/63)	ha	m ²	kód				
	168		1-109/2		1	8255	orná p.		111/63	319		1-109/2	319		(1-109/2 111/63)	1	7936 319	orná p.) zast.pl. 22	Doterajší Obec Záborie
<i>Spolu:</i>					1	8255				319			319		1	8255			
Stav právny																			
				111/2	3	9400	orná p.						111/2	3	9081	orná p. 1	Doterajší		
													111/63	319	zast.pl. 22	Obec Záborie			
<i>Spolu:</i>					3	9400							3	9400					
Stav podľa registra C KN																			
<p><i>Poznámka: Par.č. 1-109/2 je z pôvodného katastrálneho územia Dolný Kalník.</i></p> <p><i>Poznámka: Novonavrhovaná parcela leží v areáli BPEJ 0888203. Novonavrhovaný druh pozemku parc.č. 111/63 možno do katastra zapísať iba na základe doloženia príslušného rozhodnutia orgánu ochrany PP.</i></p> <p style="text-align: center;"><i>Legenda: kód spôsobu využívania</i></p> <p style="text-align: center;"><i>1 - Pozemok využívaný pre rastlinnú výrobu, na ktorom sa pestujú obilniny, okopaniny, krmoviny, technické plodiny, zelenina a iné poľnohospodárske plodiny alebo pozemok dočasne nevyužívaný pre rastlinnú výrobu</i></p> <p style="text-align: center;"><i>22 - Pozemok, na ktorom je postavená inžinierska stavba - cestná, miestna a účelová komunikácia, lesná cesta, poľná cesta, chodník, nekryté parkovisko a ich súčasti</i></p>																			