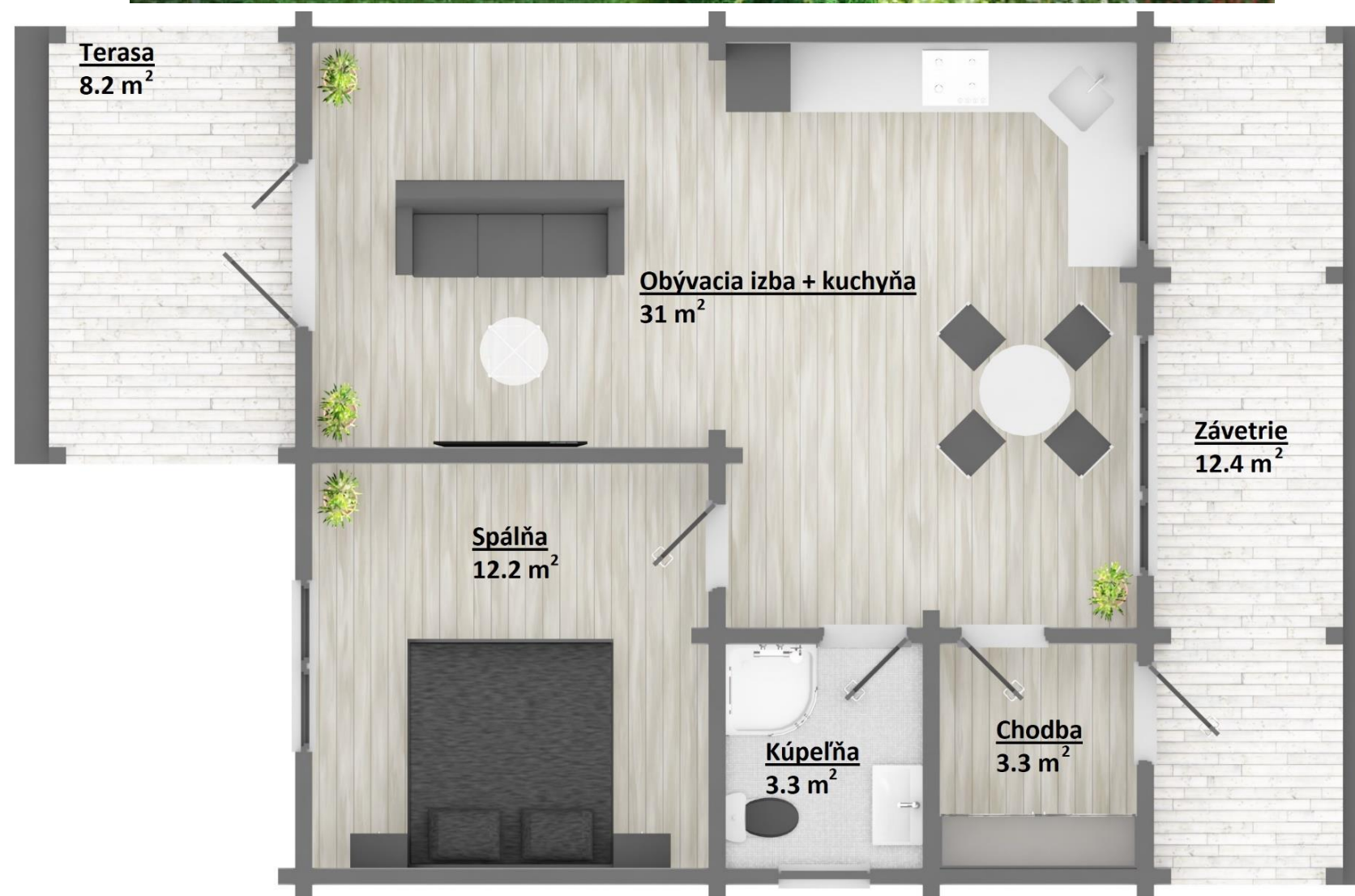


Zrubové domy

PROJEKT OBSAHUJE:

	Základná konštrukcia stavby	Hrubá stavba
Obvodová stena: zrubový profil BSH hr.150mm (severská borovica)	✓	✓
Vnútorne priečky: zrubový profil BSH hr.150mm (severská borovica)	✓	✓
Nosníky 150x150mm	✓	✓
Tatranský profil hr.15mm (strop prízemja)		✓
Strešná konštrukcia: nepohľadové krokvy, väzníky, klieštiny, vrátane lát a kontralát + fólie	✓	✓
Tepelná izolácia strechy hr.200mm		✓
Strešná krytina (škridla, plechové lemovanie vo farbe krytiny), tatranský profil hr.15mm (obklad z vonku)		✓
Kompletný odkapový systém (odkapové žľaby, zvody, príslušenstvo)		✓
Plastové okná a dvere vonkajšie (plast 6K, izolačné trojsklo Ug=0,6 W/m2K)		✓
Rozvody sietí	✓	✓
Výrobná dokumentácia	✓	✓
DPH 20%	✓	✓

Dodávka neobsahuje: základy, kúrenie a dopravu



KREMENEČ

CENA zák. konštrukcia stavby :

23 210 €

montáž: 5 810 €

CENA hrubá stavba :

30 990 €

montáž: 11 280 €

Zastavaná plocha: 56.3 m² *

Úžitková plocha: 49.8 m²

*: bez terasy a závetria

Rozmery (v x š):

7.5 x 7.5 m (dom)

7.5 x 11.3 m (+ terasa a závetrie)

KREMENEČ