

UV-FLOW-...-WL



KEY FEATURES - Caratteristiche principali

- Wall mounting UV-C solution for air treatment in closed spaces
- Ozone-Free, 253.7 nm., UV-C Quartz Lamps
- To be used 24/7 also in presence of people
- Available with Slats or Honeycomb grids to maximise irradiation
- Safety switch to prevent accidental exposure to people
- Soluzione UV-C con montaggio a parete per il trattamento dell'aria in spazi chiusi
- Lampade UV-C al quarzo, senza ozono, da 253.7 Nm
- Da utilizzare 24/7 anche in presenza di persone
- Disponibile con griglie a lamelle o a nido d'ape per massimizzare l'irraggiamento
- Interruttore di sicurezza per evitare l'esposizione accidentale alle persone

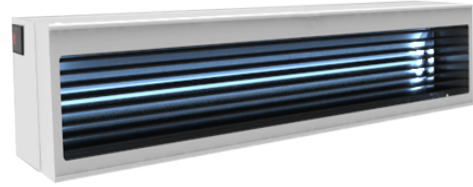
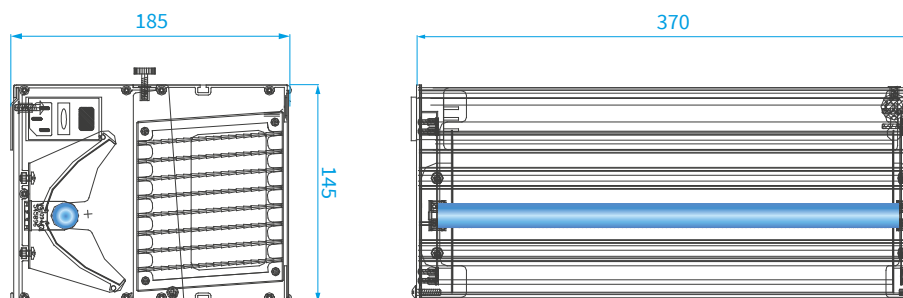


TABLE - Tabella

UV-FLOW		8-WL-HC	8-WL	16-WL
LAMP LIFETIME (hour)*	DURATA LAMPADA (ore)*	≤ 18.000	≤ 18.000	≤ 18.000
CONSUMPTION	CONSUMO TOTALE	8 W	8 W	16 W
DIMENSIONS LxSxH	Dimensioni LxSxH	370 x 185 x 145 mm (15 x 7 x 6 in)	370 x 185 x 145 mm (15 x 7 x 6 in)	370 x 185 x 145 mm (15 x 7 x 6 in)
PROTECTION RATING	GRADO DI PROTEZIONE	IP 20		
WEIGHT	PESO	4,5 Kg (10 Lb)	4,5 Kg (10 Lb)	4,5 Kg (10 Lb)
SURFACE AREA COVERED (> 10 µW/CM ²)	SUPERFICIE COPERTA (> 10 µW/cm ²)	12 ÷ 14 m ² (129 ÷ 151 Ft ²)	15 ÷ 22 m ² (161 ÷ 237 Ft ²)	22 ÷ 35 m ² (237 ÷ 377 Ft ²)
EQUIVALENT ACH (AIR CHANGES PER HOUR)	Equivalente ricambio d'aria per ora	4 ÷ 6	4 ÷ 6	4 ÷ 6
REPLACEMENT LAMP	LAMPADA UV DI RICAMBIO	n°1 CHS-8W	n°1 CHS-8W	n°1 CHS-16W

* continuous operation/accensione continuativa

TECHNICAL DRAWINGS - Disegni tecnici



INSTALLATION - Installazione

General Design Guidelines

Linee guida generali per la progettazione

MINIMUM ROOM SIZE	Dimensioni minime del locale	UV-FLOW -8-WL-HC	UV-FLOW -8-WL	UV-FLOW 16-WL
MINIMUM CEILING HEIGHT	Minima altezza del soffitto	2,70 m ÷ 3,00 m (8.85 Ft ÷ 9.8 Ft)	3,00 m ÷ 2,90 m (9.8 Ft ÷ 9.51 Ft)	3,00 m (9.8 Ft)
MINIMUM DISTANCE FROM THE CEILING TO THE TOP OF THE DEVICE	Distanza minima tra il soffitto e la parte alta del device	30 cm (11.81 Inc)	30 cm (11.81 Inc)	30 cm (11.81 Inc)
MINIMUM LENGTH OF ROOM'S LONG SIDE	Lunghezza minima lato lungo della stanza	4,00 m (13.12 Ft)	5,00 m (16.40 Ft)	5,50 m (18.04 Ft)
MINIMUM LENGTH OF ROOM'S SHORT SIDE (WHERE TO PLACE THE DEVICE)	Lunghezza minima lato corto della stanza (dove installare il device)	3,00 m (9.84 Ft)	3,00 m (9.84 Ft)	4,00 m (13.12 Ft)

General Notes:

- The minimum distance between the ceiling and the top of the device should be 30 cm.
- Device to be placed on the short side of the room.
- Should be installed and maintained by a trained technician following installation instructions and user manual
- UV device should be distributed evenly so as not to create areas of high concentration and areas of low intensity of UV radiation. This will enable continuous disinfection of the ambient air circulating in the room due to natural convective motion.

Note generali:

- La distanza minima tra il soffitto e la parte alta del device deve essere di 30 cm.
- Il dispositivo deve essere posizionato sul lato corto della stanza.
- L'installazione e la manutenzione devono essere eseguite da un tecnico specializzato seguendo le istruzioni di installazione e il manuale d'uso.
- Gli apparecchi UV vanno distribuiti uniformemente per non creare zone ad alta concentrazione e zone di scarsa intensità di radiazioni UV. In tal modo sarà possibile la disinfezione continua dell'aria ambientale che circola all'interno del locale per via dei moti convettivi naturali.

