

Zrubové domy

VIHORLAT

CENA zák. konštrukcia stavby :

104 810 €

montáž: 26 210 €

CENA hrubá stavba :

124 020 €

montáž: 37 590 €

Zastavaná plocha: **99.9 m² ***

Úžitková plocha: **193.8 m² ****

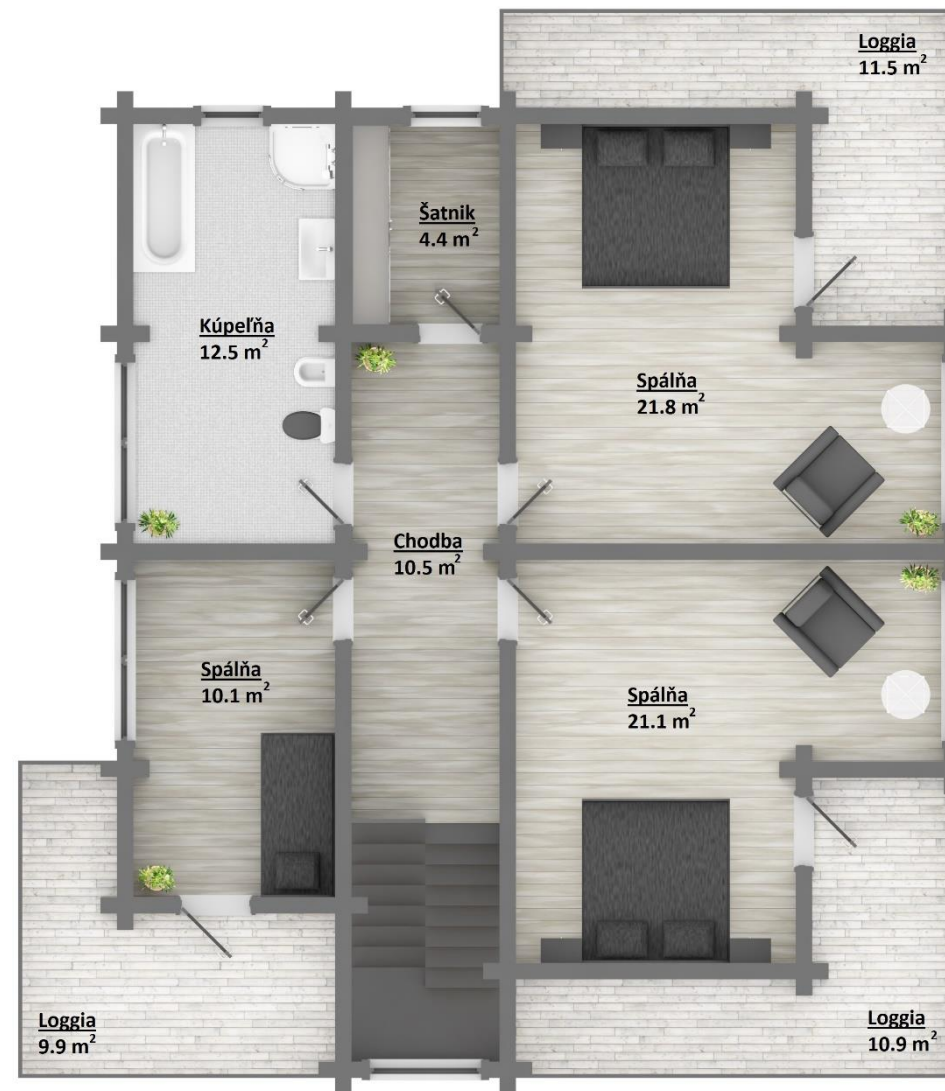
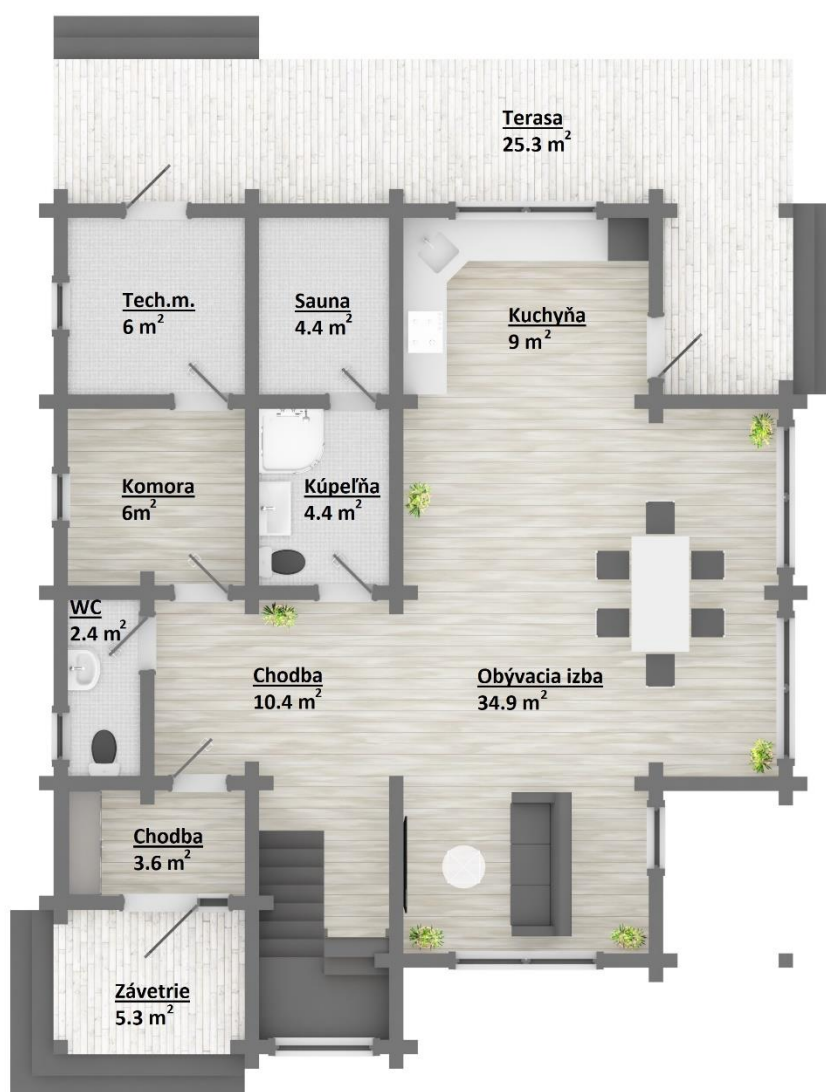
*: bez terasy a závetria

** : + lodžii

Rozmery (v x š):

11.8 x 10.25 m (dom)

**13.8 x 10.25 m (+ terasa
a závetrie)**



PROJEKT OBSAHUJE:

	Základná konštrukcia stavby	Hrubá stavba
Obvodová stena: zrubový profil BSH hr.200mm (severská borovica)	✓	✓
Vnútorne priečky: zrubový profil BSH hr.200mm (severská borovica)	✓	✓
Nosníky 200x200mm	✓	✓
Tatranský profil hr.15mm (strop prízemja)		✓
Konštrukcia medzипoschodia: Hranol 200x300mm Hranol 60x180mm OSB hr.22mm	✓	✓
Tepelná izolácia medzипoschodia hr.180mm		✓
Strešná konštrukcia: nepohľadové krokvy, vážníky, klieštiny, vrátane lát a kontralát + fólie	✓	✓
Tepelná izolácia strechy hr.200mm		✓
Strešná krytina (škridla, plechové lemovanie vo farbe krytiny), tatranský profil hr.15mm (obklad z vonku)		✓
Kompletný odkapový systém (odkapové žľaby, zvody, príslušenstvo)		✓
Plastové okná a dvere vonkajšie (plast 6K, izolačné trojsklo Ug=0,6 W/m ² K)		✓
Rozvody sietí	✓	✓
Výrobná dokumentácia	✓	✓
DPH 20%	✓	✓

Dodávka neobsahuje: základy, kúrenie a dopravu

VIHORLAT