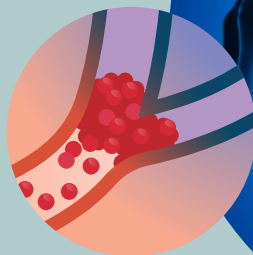
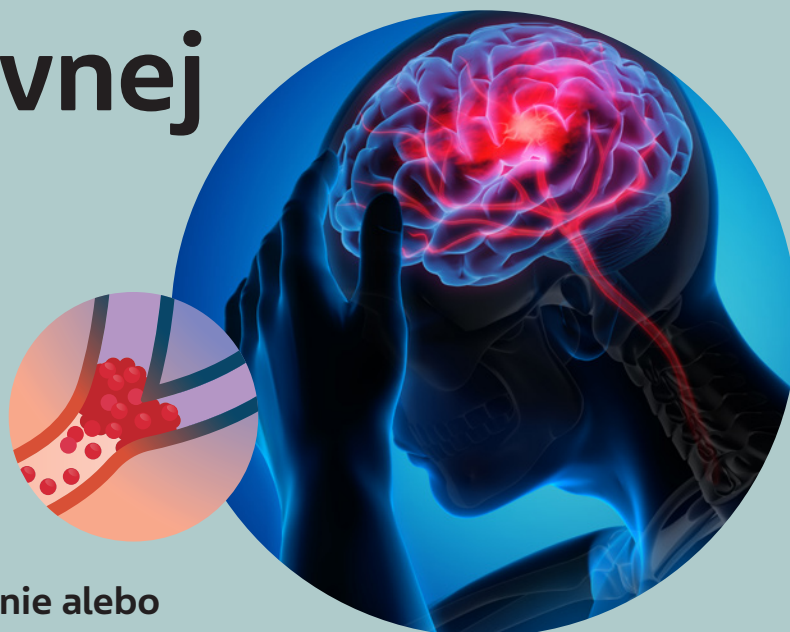
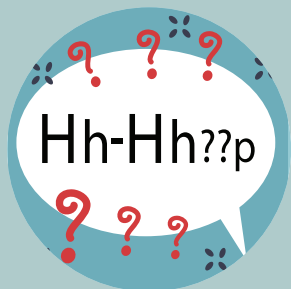


# Príznaky cievnej mozgovej príhody



Náhle znečítľivenie alebo svalová slabosť v tvári, horných alebo dolných končatinách, najmä s postihnutím jednej strany tela (napr. pokles ústneho kútika, pokles ruky pri predpažení)



Náhle vzniknutá zmätenosť, ťažkosti pri reči alebo vnímaní toho, čo hovoria ostatní



Náhle vzniknutá porucha zraku v oblasti jedného alebo oboch očí



Náhle vzniknuté ťažkosti pri chôdzi, závraty, porucha rovnováhy alebo koordinácie pohybu



Náhle vzniknutá prudká bolesť hlavy bez zjavnej príčiny



**Volajte**

**155**

**teva**