

UV-STICK-AX-SCR

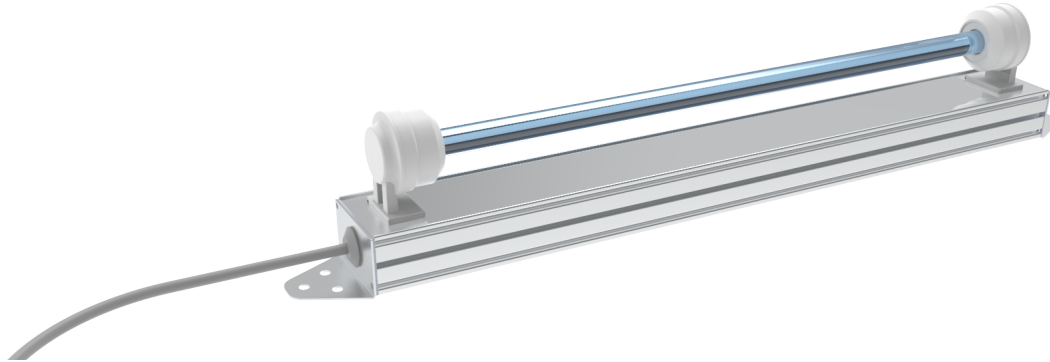
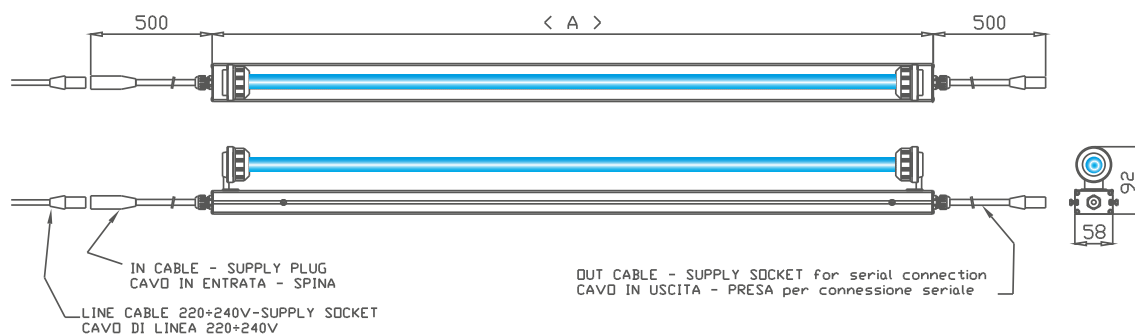


TABLE - Tabella

UV-STICK-		40H-AX-SCR	60H-AX-SCR	90H-AX-SCR	120H-AX-SCR	150-AX-SCR
LAMP LIFETIME (hour)*	DURATA LAMPADA (ore) *	≤ 18.000	≤ 18.000	≤ 18.000	≤ 18.000	≤ 18000
TOTAL CONSUMPTION (W)	CONSUMO TOTALE (W)	40	60	90	120	76
EXTERNAL DIMENSIONS LxSxH (mm)	DIMENSIONI ESTERNE LxSxH (mm)	496 x 58 x 92	659 x 58 x 92	953 x 58 x 92	1233 x 58 x 92	1613x58x92
"A" DIMENSIONS (mm)	DIMENSIONI "A" (mm)	496	659	953	1233	1613
AVERAGE SURFACE OF COIL / FILTER COVERED (m ²)	COPERTURA MEDIA BATTERIE / FILTRI (m ²)	0,25 ÷ 0,50	0,35 ÷ 0,70	0,50 ÷ 1,00	0,65 ÷ 1,30	0,85 ÷ 1,70
WEIGHT (Kg)	PESO (Kg)	1	1,1	1,2	1,4	1,6
PROTECTION RATING	GRADO DI PROTEZIONE	IP 55				
REPLACEMENT LAMP	LAMPADA UV DI RICAMBIO	CHS-40WHF	CHS-60WH	CHS-90WHF	CHS-120WH	CHS-75W

* continuous operation/accensione continuativa

TECHNICAL DRAWINGS - Disegni tecnici



INSTALLATION - Installazione

UV-STICK-AX-SCR can be mounted inside HVAC systems, specifically in front of coils in the AHU. A MOUNTING KIT could be connected directly with the AHU walls or inner components surfaces.

Supports are adjustable according to the sizes of your system, our technical department designs custom layouts for clients specific needs; the kit is provided with the devices as optional.

UV-STICK-AX-SCR are linkable together by a serial electrical connection (up to 10 devices).

Upstream, the first devices must be plug to the power supply line, then every other UV-STICK-AX-SCR has to be connected with the next one (in series) through its special serial connection plug - in this way all devices will turn ON simultaneously.

Power supply connection cable, serial connectors and final cap to close the whole series are all provided.

Gli UV-STICK-AX-SCR sono specificatamente progettati per essere montati all'interno dell'impianto ad Aria Condizionata di fronte al Coil con un KIT DI MONTAGGIO in alluminio anodizzato o in acciaio con supporti regolabili e adattabili alle diverse esigenze di applicazione per ogni caso specifico può essere fornito in base al progetto per cui il nostro team tecnico formulerà l'offerta. (Optional)

Gli UV-STICK-AX-SCR permettono un collegamento seriale fra più apparecchi, fino ad un massimo di 10 (collegamento elettrico in parallelo).

Una volta collegato il primo apparecchio della serie all'alimentazione e connessa la presa di ogni UV-STICK-AX-SCR con la spina di quello successivo, tutti gli apparecchi saranno simultaneamente accesi.

Tutti i cavi specifici di connessione, il cavo di alimentazione e il tappo speciale per chiudere la serie sono in dotazione.

