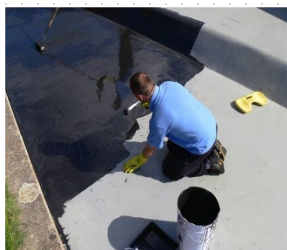


POPIS PRODUKTU



Jednozložkový, aromatický, polyuretánový hydroizolačný náter, aplikovateľný za studena, určený najmä na šikmé alebo nerovnomerné povrchy. Je mierne tixotropný (s nízkym stupňom stekania). Po polymerizácii vytvára elastomérnu polyuretánovú membránu.

Membrána vytvrdzuje v podobe súvislej a elastickej formy, ako absolútne priľnutá vrstva. Táto hydroizolačná vrstva zaručuje absolútnu vodotesnosť a odoláva stavebným pohybom.

VLASTNOSTI A VÝHODY

Elastický a bezšvový povlak, odolný proti poveternostným podmienkam, s vynikajúcim viazaním na podklad.

Zvyčajne nevyžaduje žiadne vystuženie, okrem kritických miest.

Nevyžaduje miešanie pred aplikáciou. Tesne pred použitím postačuje materiál len pomaly premiešať s valčekom.

POUŽITIE

- Strechy, balkóny, terasy
- Kúpeľne (sprchové kúty), kuchyne a ľažko prístupné miesta
- Bazény, jazierka, paluby, nádrže
- Kanály, rigoly, odtoky, žľaby
- Podlahy s ľahkou pochôdnosťou
- Schody a tribúny štadiónov, základy budov

CERTIFIKÁTY

- **ETA:** Európske technické osvedčenie č. 06/0263 – Označenie CE: pre 10 a 25 rokov



TECHNICKÉ ÚDAJE

Informácie o produkte pred aplikáciou

Chemická definícia	Jednozložkový rozpúšťadlový aromatický polyuretán
Fyzikálny stav (skupenstvo)	Kvapalina
Balenie	Plechové kanistre: 6 / 25 kg
Obsah neprchavých látok (%)	85 %
Teplota vznietenia	45 °C (ASTM D 93)

Možnosti farby	Šedá 7001, Biela, Oxid červená, Tehlová Ostatné farby na vyžiadanie															
Hustota	1,3 g/cm ³ (+ 20°C)															
Približné hodnoty																
	<table border="1"> <thead> <tr> <th>Teplota (°C)</th> <th>Ot./min</th> <th>mPas</th> </tr> </thead> <tbody> <tr> <td>+20°C</td> <td>100</td> <td>10 000</td> </tr> <tr> <td>+20°C</td> <td>5</td> <td>20 000</td> </tr> <tr> <td>+35°C</td> <td>100</td> <td>5 000</td> </tr> <tr> <td>+35°C</td> <td>5</td> <td>100 000</td> </tr> </tbody> </table>	Teplota (°C)	Ot./min	mPas	+20°C	100	10 000	+20°C	5	20 000	+35°C	100	5 000	+35°C	5	100 000
Teplota (°C)	Ot./min	mPas														
+20°C	100	10 000														
+20°C	5	20 000														
+35°C	100	5 000														
+35°C	5	100 000														
Viskozita (Brookfield)																
V.O.C. (g/l aj %)	Obsah VOC: 184 g/l Podtrieda produktu: i II Rozpúšťadlové															
Trieda VOC (2004/42/EC)	jednozložkové produkty Limit od 01/01/2010: 500 g/l															
Doba použiteľnosti	4 – 6 hodín (1 kg , + 20°C, 50% RV)															
Skladovanie	Udržujte pri teplote do max + 30°C, mimo zdroja otvoreného ohňa a v suchu. Materiál treba použiť do 12 mesiacov od dátumu výroby uvedenom na obale. (Poznámka: pri pigmentoch Bielej a Čiernej len 9 mesiacov)															

Informácie o finálnom produkte

Konečný vzhľad	Pevná elastomérna membrána														
Farba	Šedá 7001, Biela, Oxid červená, Tehlová Ostatné farby na vyžiadanie														
Tvrdosť (Shore)	65 – 70 A (ISO 868)														
Hustota povlaku	1,35 g/cm ³ (+ 20°C)														
Pevnosť v roztrhnutí	14 N/mm (ISO 34-1, Metóda B)														
Priepustnosť vodných pár	μ > 1000 (EN 1931) 20 g/m ² za deň														
Odolnosť proti oderu	14,3 mg (Taber, 1000 cyklov, CS-10, UNE 48250)														
Mechanické vlastnosti	<table border="1"> <tr> <td>Maximálna elongácia :</td> <td>421 %</td> </tr> <tr> <td>Namáhanie v ťahu:</td> <td>3,4 MPa (EN-ISO 527-3)</td> </tr> <tr> <td>Elongácia (%)</td> <td>Ťah (mPa)</td> </tr> <tr> <td>100</td> <td>2,0</td> </tr> <tr> <td>200</td> <td>2,8</td> </tr> <tr> <td>300</td> <td>3,0</td> </tr> <tr> <td>400</td> <td>3,4</td> </tr> </table>	Maximálna elongácia :	421 %	Namáhanie v ťahu:	3,4 MPa (EN-ISO 527-3)	Elongácia (%)	Ťah (mPa)	100	2,0	200	2,8	300	3,0	400	3,4
Maximálna elongácia :	421 %														
Namáhanie v ťahu:	3,4 MPa (EN-ISO 527-3)														
Elongácia (%)	Ťah (mPa)														
100	2,0														
200	2,8														
300	3,0														
400	3,4														
Priľnavosť	<table border="1"> <tr> <td>Povrch</td> <td>Sila (mPa)</td> </tr> <tr> <td>Betón</td> <td>2,0</td> </tr> <tr> <td>Keramika</td> <td>2,6</td> </tr> </table>	Povrch	Sila (mPa)	Betón	2,0	Keramika	2,6								
Povrch	Sila (mPa)														
Betón	2,0														
Keramika	2,6														



Výrobca
Krypton Chemical S.L.
C/ Martí i Franquès, 12 - Pol. Ind. les Tàpies
43890-l'Hospitalet de l'Infant- Spain
Tel: +34 977 822 245
Fax: +34 977 823 977
www.kryptonchemical.com
rayston@kryptonchemical.com



Import, predaj, distribúcia
RESICON s.r.o.
Ul. Evy Kostolányovej 39,
917 08 Tmava
Slovenská republika
Tel: +421 907 155 554
www.resicon.sk
resicon@resicon.sk

	Polyuretánová pena	1,4
Odolnosť proti UV	Produkt obsahuje UV odolné aditíva. Zmena sfarbenia sa predpokladá v dôsledku prítomnosti aromatických polyuretánových zložiek. Táto zmena farby nemá vplyv na vlastnosti produktu	
Teplotná stabilita	Stabilný až do + 120°C	
Požiaruvzdornosť	B pre strechu (t1) (Skúška vonkajším pôsobením ohňa podľa BS 476:časť 3, 2004): kategória EXT.F.AC B pre strechu (t4) (Strešná krytina vystavená vonkajšiemu ohňu: EN 13501:2005)	

CHEMICKÁ ODOLNOSŤ

Trvalý kontakt: 0 = najhorší; 5 = najlepši

Chemická látka	Podmienky	Výsledok
Voda	24 hod., + 25°C	5
Slaná voda	24 hod., + 90°C	5
Roztok kyseliny chlorovodíkovej	200 g/l, 24 hod., + 25°C	4
	200 g/l, 2 hod., + 80°C	4
	3 g/l, 24 hod., + 25°C	5
	3 g/l, 24 hod., + 80°C	4
Hydroxid sodný	40 g/l, 24 hod., + 25°C	5
Amoniak 3%	24 hod., + 25°C	5
Acetón	24 hod., + 25°C	1
Etyl acetát	24 hod., + 25°C	3
Xylén	24 hod., + 25°C	5
Motorový olej	24 hod., + 25°C	5
Brzdová kvapalina	24 hod., + 25°C	2

POŽIADAVKY NA PODKLAD

Na dosiahnutie dobrej penetrácie a naviazania materiálu musí byť podklad :

1. Plochý a vyrovnaný (**Impermax ST je semitixotropný**)
2. Kompaktný a súdržný (Odtrhovou skúškou sa musí preukázať minimálne odpor 1,4 N/mm²)
3. Rovnomerný a pravidelný povrch
4. Bez prasklín a trhlín. Pokiaľ sa vyskytujú, treba ich predtým opraviť
5. Čistý a suchý, bez prachu, voľných častíc, olejov, organických zvyškov alebo cementového výkvetu

ODPORÚČANÉ PODMIENKY PROSTREDIA

Teplota povrchu by mala byť v rozmedzí 0°C až + 40°C. Pri vyšších teplotách je nutné prijať osobitné preventívne opatrenia. Dodržujte pokyny výrobcu. Teplota vzduchu musí byť v rozmedzí 0°C až 30°C.

Vysoká vlhkosť prostredia môže viesť k tvorbe bublín pod povrchom membrány. V chladnom počasí alebo v prípade, že doba vytvrdzovania musí byť kratšia, je možné použiť akcelerátor.

Viac informácií na vyžiadanie.

APLIKAČNÝ POSTUP

Materiál pred použitím zľahka premiešajte, aby vznikla homogénna zmes. Niektoré zložky sa skladovaním usadia a musia sa znovu rozptýliť. Materiál treba nechať niekoľko minút, aby sa uvoľnili vzduchové bubliny. Miešajte pomaly. V prípade potreby možno materiál riediť v objeme do 10% pomocou riedidla Rayston Solvent kvôli úprave viskozity. Nikdy nepoužívajte neznáme alebo univerzálne rozpúšťadlá (ako napr. lakový benzín alebo alkoholy).

Nanášajte valčekom, štetcom, hladidlom alebo bezvzduchovým striekaním. Vhodná je aplikácia v dvoch odlišných farebných náterových vrstvách, so spotrebou 0,8-1 kg/m² pre každú vrstvu.

Hoci to nie je prísne nutné, odporúča sa použiť celý objem nádoby. Ak aj ostane nejaké množstvo zvyšného materiálu, dbajte o to, aby bol po použití poriadne utesnený. Po aplikácii ihneď použite odvzdušňovací valček na odstránenie vzduchových bublín.

DOBA VYTVRDZOVANIA

Doba vytvrdzovania závisí od okolitých podmienok prostredia. Rýchlosť vytvrdzovania sa zvyšuje s rastúcou teplotou a vlhkosťou prostredia. Nasledujúca tabuľka poskytuje hrubý odhad doby vytvrdzovania za rôznych podmienok pri hrúbke náteru 1 mm.

Teplota (°C)	RV (%)	Suchý na dotyk (hod)
+4 °C	60 %	30 – 35 hod.
+24°C	52 %	8 – 9 hod.
+35°C	12 %	15 – 20 hod.
+35°C	50 %	4 hod.



Výrobca
 Krypton Chemical S.L.
 C/ Martí i Franquès, 12 - Pol. Ind. les Tàpies
 43890-l'Hospitalet de l'Infant- Spain
 Tel: +34 977 822 245
 Fax: +34 977 823 977
www.kryptonchemical.com
rayston@kryptonchemical.com



Import, predaj, distribúcia
 RESICON s.r.o.
 Ul. Evy Kostolányovej 39,
 917 08 Tmava
 Slovenská republika
 Tel: +421 907 155 554
www.resicon.sk
resicon@resicon.sk

OPÄTOVNÉ SPREVÁDZKOVANIE

Za bežných podmienok dosiahne membrána až 90 % svojich konečných vlastností za 3 dni. Pochôdzna je obvykle už po 1 alebo 2 dňoch. Úplné vytvrdnutie je po 10 až 15 dňoch. Počas tejto doby sa odporúča zabrániť povrchu v styku s vodou.

ČISTENIE NÁSTROJOV

Tekutý Impermax ST môže byť očistený pomocou rozpúšťadla Rayston Solvent, acetónu alebo alkoholmi. Po vytvrdnutí sa Impermax ST už nerozpustí.

ČISTENIE A ÚDRŽBA

Údržbárske práce na ošetrovaných strechách sa musia pravidelne vykonávať podľa účelu jej použitia.

Tieto práce zahŕňajú nasledovné úlohy:

- Odstránenie lístia
- Odstránenie trávy, machov, nečistôt a ďalšej vegetácie
- Udržiavať systém odvodu dažďovej vody v dobrom prevádzkovom stave
- Uistite sa, že sú mriežky na správnom mieste, aby nedochádzalo k upchávaniu odtokov a žľabov
- Poriadne skontrolujte stav konštrukcií a stavebných častí (spoje, lemy, odkvapové oplechovanie atď.)
- Kontrola možných poškodení spôsobených nesprávnym použitím

Ak je dôležitý estetický vzhľad strechy, je nevyhnutné, aby sa povrch strechy pravidelne čistil vodou (podľa potreby sa môže pridať aj slabší čistiaci prostriedok). Možno bude potrebné použiť znovu dekoračné vrstvy (Impertrans, Colodur), ak sa v dôsledku premávky, počasia, korózie a pod. opotrebovali.

Na odstránenie farebnej škvrny možno použiť rozpúšťadlo Rayston alebo izopropyl alkohol. Silné kyseliny sú neprípustné. Niektoré rozpúšťadlá môžu dokonca poškodiť membránu. Ak by sa tak stalo, postihnutá časť musí byť vyrezaná a opravená novou vrstvou Impermax ST.

ČASTÉ OTÁZKY

Problém	Otázka	Príčina	Riešenie
Nevytvrdzuje	Vhodné rozpúšťadlo?	Niektoré rozpúšťadlá nie sú vhodné	Aplikujte druhý náter s použitím rozpúšťadla Rayston
	Príliš zriedený?	Nadbytok rozpúšťadla spomaľuje vytvrdzovanie	Použite menej zriedený produkt
	Teplota?	Bežné pri nižších teplotách	Pri teplote pod 15°C sa odporúča akcelerátor
Bublina	Porézny podklad?	Vysoká teplota	Počkajte, kým klesne teplota a naneste prvý náter, zriedený a v množstve menej ako 500 g/m ²

Neporézny podklad?	Rýchle miešanie	Po miešaní nechajte odstáť, aby sa materiál odvdušnil. Po aplikácii použite odvdušňovací valček
Horizontálne ?	Príliš málo materiálu	Dodržujte spotrebu materiálu pre každú vrstvu (min. 1 kg/m ²)
Slabá krycia schopnosť	Vertikálne ?	Bežné pri samonivelačných produktoch Použite tixotropné aditívum
Vznik pluzgierikov	Vlhkosť	Použite vhodný základný náter
	Pigment	Vyrezať a opraviť postihnuté miesto
Šedá sa zmení na zelenú	Dôležité?	Aromatické typy izokyanátov sa zmenia žltú/hnedú vplyvom slnečného žiarenia Posledný náter v tmavom odtieni alebo nanosenie alifatického vrchného náteru
V prípade dažďa		Ak membrána ešte nevytvorila na povrchu film, dažďové kvapky môžu na membráne vytvárať krátery. Na odstránenie týchto defektov naneste druhú vrstvu náteru. Celkové vlastnosti membrány nie sú ovplyvnené miernymi povrchovými krátermi
Čo ak je možný trvalý kontakt s vodou?		Použite namiesto toho Impermax Aqua 2K

BEZPEČNOSŤ

Impermax ST obsahuje izokyanáty a horľavé rozpúšťadlá. Vždy dodržiavajte pokyny uvedené v karte bezpečnostných údajov a postupujte tak, ako je tam popísané. Vo všeobecnosti platí, že je potrebné zabezpečiť vhodné vetranie a vyhnúť sa zdrojom zapálenia. Tento výrobok je určený len na použitie a spôsoby použitia, aké sú popísané v tomto dokumente. Tento produkt je použiteľný pre priemyselných a profesionálnych užívateľov. Nie je vhodný pre domáce použitie.

ENVIRONMENTÁLNE OPATRENIA

S prázdnyimi nádobami sa manipuluje rovnako ako s plnými. Nádoby sa považujú za nebezpečný odpad, ktorý treba odovzdať autorizovanej spoločnosti na nakladanie s odpadmi. Ak sa



Výrobca
 Krypton Chemical S.L.
 C/ Martí i Franquès, 12 - Pol. Ind. les Tàpies
 43890-l'Hospitalet de l'Infant- Spain
 Tel: +34 977 822 245
 Fax: +34 977 823 977
www.kryptonchemical.com
rayston@kryptonchemical.com



Import, predaj, distribúcia
 RESICON s.r.o.
 Ul. Evy Kostolányovej 39,
 917 08 Tmava
 Slovenská republika
 Tel: +421 907 155 554
www.resicon.sk
resicon@resicon.sk

v nádobách nachádza zvyšok materiálu, nemiešajte ho s inými látkami bez toho, aby ste si preverili možné nebezpečné reakcie.

OSTATNÉ INFORMÁCIE

Informácie obsiahnuté v tomto Technickom liste, ako aj naše odporúčania, či už verbálne alebo písané alebo poskytnuté prostredníctvom testov, sú založené na našich skúsenostiach a nepredstavujú záruku produktu pre aplikátorov, ktorí ich musia považovať len ako jednoduché informácie.

Odporúčame poriadne si preštudovať všetky poskytnuté informácie ešte pred samotným použitím alebo aplikáciou akéhokoľvek produktu a dôrazne odporúčame najskôr vykonať skúšku na danom mieste, za účelom zistenia vhodnosti pre konkrétny projekt. Naše odporúčania nezbavujú aplikátorov povinnosti poriadne si preštudovať správny spôsob aplikácie pre tieto systémy, a to ešte pred použitím, ako aj vykonať, čo najviac skúšok v prípade akýchkoľvek pochybností. Aplikácia, použitie a spracovanie našich produktov je mimo našej kontroly a je výhradne na zodpovednosti aplikátora. V dôsledku toho, bude aplikátor jediný zodpovedný za prípadné poškodenie vyplývajúce z čiastočného alebo úplného pozorovania našich indikácií a vo všeobecnosti z nevhodného používania alebo aplikácie týchto materiálov.

Tento Technický list nahrádza všetky predchádzajúce verzie.

Revízia: 8/3/2016



Výrobca
Krypton Chemical S.L.
C/ Martí i Franquès, 12 - Pol. Ind. les Tàpies
43890-l'Hospitalet de l'Infant- Spain
Tel: +34 977 822 245
Fax: +34 977 823 977
www.kryptonchemical.com
rayston@kryptonchemical.com



Import, predaj, distribúcia
RESICON s.r.o.
Ul. Evy Kostolányiovej 39,
917 08 Tmava
Slovenská republika
Tel: +421 907 155 554
www.resicon.sk
resicon@resicon.sk