

ALERGIA

ČO JE TO?

Ide o neprimeranú reakciu imunitného systému na neškodnú látku z okolitého prostredia.

Imunitný systém normálne chráni ľudský organizmus pred vonkajšími aj vnútornými škodlivými látkami (baktérie, vírusy, nádorové bunky). Rozoznáva ich a reaguje na ne imunitnou reakciou, ktorá slúži na ich zničenie. Imunitný systém človeka s alergiou však reaguje takouto imunitnou reakciou na neškodné látky z prostredia a chybné ich považuje za škodlivé. Tieto látky nazývame alergény.

Imunitný systém vytvorí proti alergénom pri prvom kontakte protilátky. Úlohou protilátok (pri alergiách označovaných IgE) je bojovať s alergénom. Ukladajú sa v sliznici a koži, kde čakajú na ďalšie stretnutie s alergénom. Keď sa telo stretne s alergénom druhýkrát, IgE sa okamžite zmobilizujú a spôsobia uvoľnenie množstva látok z bielych krviniek. To vyvolá známe alergické prejavy. Jednou z chemických látok je histamín, ktorý zvyšuje tvorbu hlienu na slizniciach, sťahuje svaly dýchacích ciest, zvyšuje prekrvenie slizníc so známym svrbením a pálením (oči, nos, ústa). Alergia môže mať veľmi ľahký priebeh, môže však vyústiť až do anafylaktického šoku s úmrtím.

PRÍZNAKY

Príznaky sú rôznorodé a možno ich rozdeliť takto:

KOŽA
Svrbenie, vyrážka, opuch

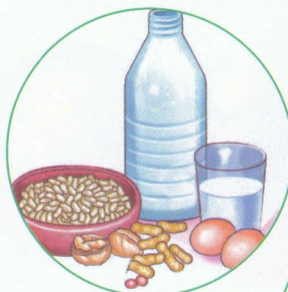
DÝCHACIE CESTY
nádcha, kašeľ, dýchavičnosť

OČI
Pálenie, slzenie, sčervenanie

TRÁVIACE ÚSTROJENSTVO
Vracanie, hnačka, bolesť brucha

Žihľavka

HLAVNÉ ALERGÉNY

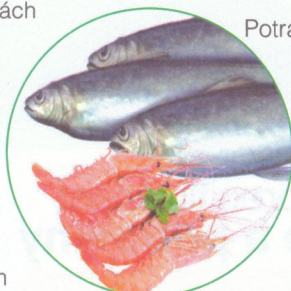


Kravné mlieko, vajcia, ryby, oriešky, ovocie, sója, pšenica atď.

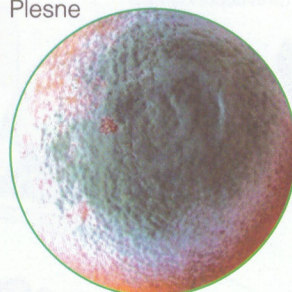
Pele



Potraviny

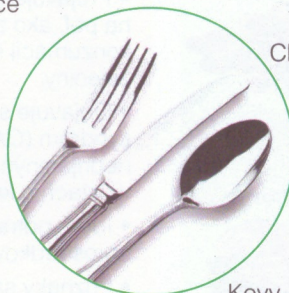


Plesne



Syntetické materiály (plast, latex atď.)

Roztoče



Chemikálie



Kovy

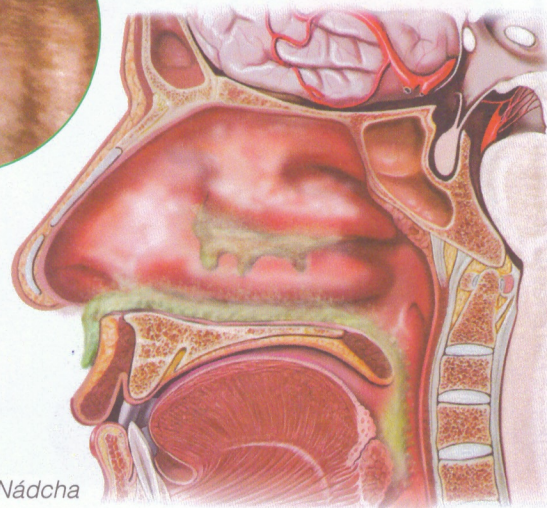
Niektoré lieky



Hmyz (včely, osy, komáre, cikády)



Domáce zvieratá



Nádcha

Čo je skrížená alergia?

Skrížená alergia vzniká na základe podobnosti alergénov. Protilátky imunitného systému, vytvorené proti určitému alergénu, reagujú na inú látku s podobným zložením. U človeka s alergiou na určitú látku vznikne alergia na inú podobnú látku.

NIEKTORÉ SKRÍŽENÉ REAKCIE NA PELE A POTRAVINY

POTRAVINY, KTORÉ VYVOLÁVAJÚ SKRÍŽENÚ ALERGIU

(pravdepodobnosť)

5%

Zelenina navzájom



37%

Oriešky navzájom



50%

Ryby navzájom



75%

Morské plody navzájom



20%

Pšenica s ostatnými obilninami



55%

Pele a ovocie



Pele lipnicovitých rastlín

Paradajky, papriky, sladké zemiaky, melóny, pšeničná múka atď.



Peľ brezy

Jabko (najčastejšie), broskyňa, hruška, mandle, čerešne, nektárinka, marhuľa, oriešky, zeler, kivi atď.



Peľ ambrózie

Melón, skorocel, červený melón



Peľ šalvie

Kôpor, mrkva, petržlen, zeler, fenikel, koriander atď.



Peľ liesky

Lieskové oriešky, orechy atď.



Peľ z brezy

Broskyne, višne, petržlen, jablká, hrušky, burske oriešky, mandle atď.



Skrížená precitlivosť na pele a potraviny

- Prejavuje sa u ľudí, ktorí sú alergickí na peľ, ako alergická reakcia pri konzumácii surového ovocia alebo zeleniny.
- Objavuje sa tzv. orálny alergický syndróm (OAS), ktorý sa prejavuje nepríjemným pocitom podráždenia v ústach a krku.
- Ide o potravinovú alergiu sprostredkovanú protilátkami typu IgE.
- Príznaky sa objavia pri kontakte sliznice ústnej dutiny s ovocím alebo so zeleninou.

10%

Kravske mlieko a hovädzie mäso



92%

Žltý melón so skorocelom a s červeným melónom

92%

Kravske a kozie mlieko

