

Action Hunting
Adventure begins

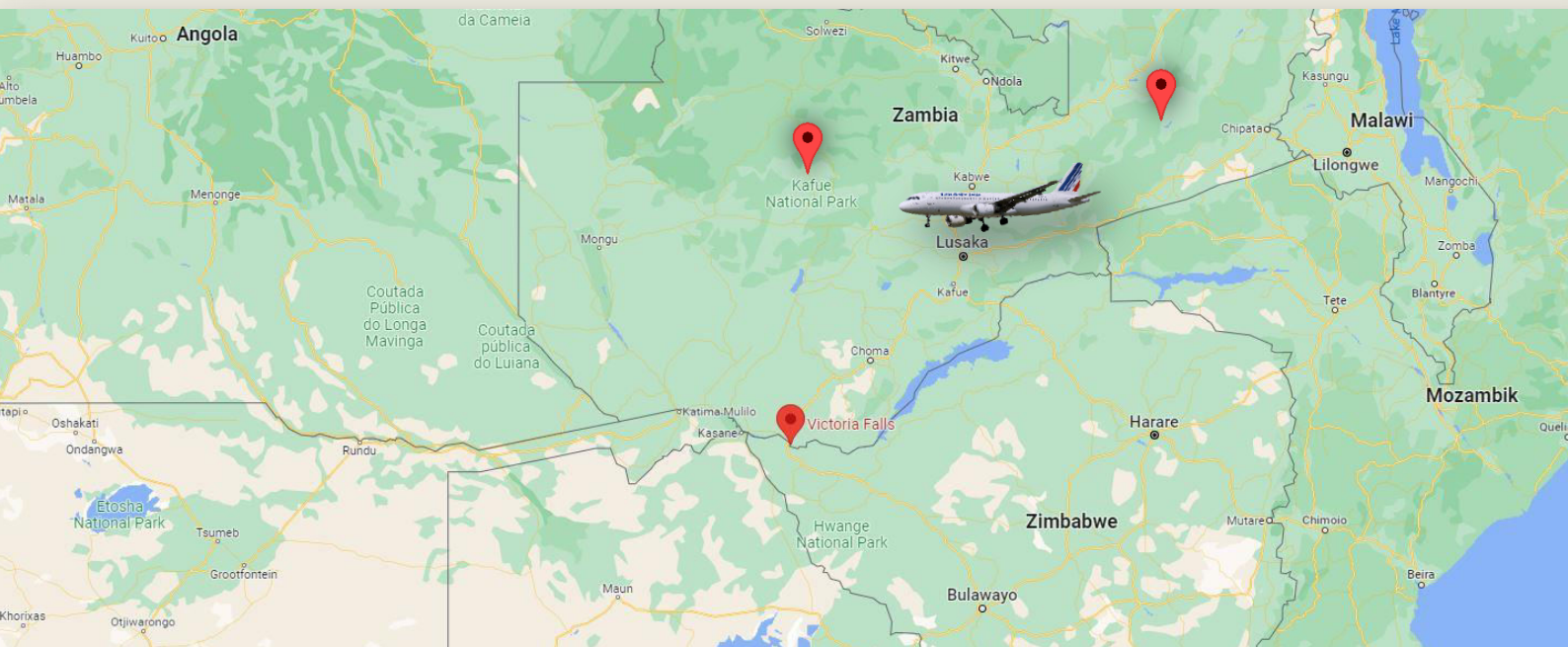
ZAMBIA



BIG

5





ZAMBIA – raj pre skutočných lovcov, kedysi známa ako Severná Rodézia, je krajina s ohromnou rozlohou 752 614 kilometrov štvorcových. Údolie rieky Luangwa je jednou z hlavných afrických prírodných rezervácií s koncentráciou nespočetného množstva zveri a vtákov, vďaka ktorým sa stalo svetovo známym. Krajina je veľkolepá svojou drsnou krásou, hustou vegetáciou a v blízkosti rieky Luangwa a jej mnohých prítokov sa vyskytuje bujný riečny les, ktorý je zelený po celý rok. Na západných brehoch rieky ležia národné parky North and South Luangwa National Park, oddelené 30 km dlhým koridorom Munyamadzi. Na východe, medzi dvoma hlavnými parkami, leží ďalší park s názvom Luambe National Park. Zambia leží v zóne s minimálnym výskytom žltej zimnice, klientom však odporúčame aby sa pred vycestovaním poradili so svojím lekárom. Potvrdenie o očkovaní sa vyžaduje iba v prípade, ak prichádzate z epidemických oblastí ako subsaharská Afrika. My, lovíme prevažne v údolí Luangwa, oblasť leží medzi severným a južným národným parkom Luangwa a oblasť Kafue. Zambia je tou správnou voľbou, ak ste sa rozhodli loviť **BIG 5**, no v súčasnosti vieme ponúknuť aj paušálne lovecké balíky na lov antilop. Pobyť pri paušálnych loveckých balíkoch je možné spojiť s návštevou Viktóriiných vodopádov či návštevou niektorého z Národných parkov. Prílet je na letisko v Lusake a odtiaľ potom transfer terénnymi autami 4x4 do miesta ubytovania cca 50 km - 1,5 hodiny. Lov **BIG 5**, transfer do loveckého tábora 430 km cca 7,5 hodiny. **DRUHÝ ZVERI V OBLASTI:** Leopard, Lev, Byvol, Slon, Hroch, Krokodíl, Sable, Kudu, Eland, Žirafa, Zebra, Waterbuck, Blue Wildebeest, Bushbuck, Impala, Warthog, Hyena.

ZÁKLADNÉ LOVECKÉ BALÍKY SEZÓNA 2024

1.) 5 DNÍ PLAINS GAME - PH 1:1 1 x PUKU 1 x CRAWSHAYS WATERBUCK 1 x COMMON REEDBUCK 1 x BUSHBUCK CHOBE 1 x LICHTENSTEIN HARTEBEEST CENA BALÍKA: 19.750,- \$	2.) 6 DNÍ PLAINS GAME - PH 1:1 1 x COMMON REEDBUCK 1 x BUSHBUCK CHOBE 1 x LICHTENSTEIN HARTEBEEST 1 x KUDU 1 x KAFUE LECHWE CENA BALÍKA: 23.550,- \$
3.) 6 DNÍ PLAINS GAME - 2 DNI VICTORIA FALLS- PH 1:1 1 x PUKU 1 x BUSHBUCK CHOBE 1 x LICHTENSTEIN HARTEBEEST 1 x CRAWSHAYS WATERBUCK 1 x ELAND CENA BALÍKA: 26.550,- \$	4.) 6 DNÍ PLAINS GAME 3 DNI VICTORIA FALLS - PH 1:1 1 x BUSHBUCK CHOBE 1 x LICHTENSTEIN HARTEBEEST 1 x KAFUE LECHWE 1 x CRAWSHAYS WATERBUCK 1 x SABLE CENA BALÍKA: 39.900,- \$

CENA SAFARI BALÍKA ZAHŔŇA:

- služby profesionálneho poľovného sprievodcu PH, personál v loveckom kempu, stopárov, skinnerov a ich potrebných asistentov.
- poskytnutie plne vybaveného tábora, rádiového spojenia a satelitné telefóny na vyžiadanie.
- poľovnícke lístky, lovecké koncesionárske poplatky a vládne poplatky za spracovanie trofejí.
- predprípravu trofejí k preparácii (sťahovanie z kože a solenie) v teréne vrátane dopravy do Lusaky.
- spracovanie, dokumentácia a balenie trofejí k vývozu.
- poskytnutie lekárskej prvej pomoci.
- bohatú ponuku kvalitných potravín, čerstvého ovocia a zeleniny konzervované potraviny najvyššej dostupnej kvality.
- v maximálnej možnej miere budú splnené špeciálne požiadavky, ak budú vopred oznámené.
- dodávku nealko nápojov a minerálnej vody.
- zabezpečenie dopravy; jedno moderné safari vozidlo 4x4 na profesionálneho lovca a potrebné nosiče nákladu pre vybavenie, proviant, trofeje a personál.
- sťahovanie a uchovávanie trofejí v teréne plus namáčanie a manipulácia.
- zástupcu spoločnosti, ktorý vám pomôže pri príchode a odchode do domovskej destinácie.

CENA SAFARI BALÍKA NEZAHŔŇA:

- zbrojný preukaz v hodnote € 200,- za lovca a zbraň.
- zapožičanie zbrane € 100,- na deň + munícia.
- trofejové poplatky (vrátane poplatku za prínos v boj proti pytliactvu).
- letecké chartery.
- ubytovanie v hoteli a výdavky pred, počas a po dňoch loveckého safari.
- lety komerčných leteckých spoločností, víza, letiskovú daň.
- prepitné zamestnancom a profesionálnym lovcom.
- náklady na prepravu zariadení a personálu na miesta mimo miesta nášho lovu na konkrétne účely ako je požadované, t. j. fotografické safari alebo expedície.
- leteckú prepravu trofejí zo Zambie do domovskej destinácie.

LOV VEĽKÁ 5 – BIG 5:

LOVECKÁ KONCESIA NA: 10-dňové lovecké safari:

- 1×1 na túto loveckú koncesiu je možné uloviť jedného byvola.
- minimálna zákonná dĺžka pre Leoparda je 1,50 metra (60 palcov) od špičky nosa po koreň chvosta.
- minimálna povolená dĺžka slona je 160 cm (62,99 palcov) kel alebo 18 kg hmotnosti (39,6 libier).
 - minimálna povolená dĺžka pre krokodíla je 3,00 metra (118 palcov) od špičky nosa po špičku chvosta.

LOVECKÁ KONCESIA NA: 21-dňové lovecké safari:

- DNPW v Zambii umožňuje nasledujúci lov na 21-dňovú loveckú koncesiu: Slon, Lev, Leopard, Greater Kudu, Eland, Sable, Klipspringer, Hroch, Roan a Dikobraz. Minimálny kaliber pre dangerous game (nebezpečnú zver) je 0,375" (9,3 mm).
- lov lukom je legálny podľa inej štruktúry sadzieb za lovnú zver, v prípade záujmu sa prosím informujte vopred.

10 DNÍ LOVU NA BYVOLA KAFERSKÉHO

(koncesia oprávňuje aj na lov hrocha a krokodíla + cena odstrelu)

- ✓ 10 DNÍ UBYTOVANIA V LOVECKOM TÁBORE - LUANGWA
- ✓ PLNÁ PENZIA – NEALKO A ALKOHOLICKÉ NÁPOJE
- ✓ LOVECKÁ KONCESIA a LOVECKÁ LICENCIA
- ✓ PREPRAVA V LOVECKEJ OBLASTI, JEEP 4X4
- ✓ TRACKER a SKINNER – UCHOVANIE KOŽE
- ✓ NOSIČI VYBAVENIA a TÁBOROVÝ KUCHAR
- ✓ DIP & PACK, ZASLANIE K TAXIDERMY V ZAMBII

CENA BALÍKA: € 26.550,-



ZAMBIA - Podmienky rezervácie:

pre záväznú rezerváciu je potrebné zložiť zálohu vo výške 50 % z ceny loveckého safari. Poplatky za trofeje a za všetky vládne licencie sa účtujú podľa platného cenníka v danej loveckej sezóne bez ohľadu na to, čo je uvedené v pôvodnej zmluve.

Faktúry a cenové ponuky sa môžu kedykoľvek zmeniť v závislosti na vládných nariadeniach o zmenách v poplatkoch a/alebo poplatkoch za loveckú licenciu na vybraný druh zveri.

Platba poplatkov:

celkovú platbu za lovecké safari je potrebné uhradiť 90 dní vopred k dátumu zahájenia. Konečnú faktúru, ktorá bude obsahovať všetky čerpané služby, zašleme e-mailom prostredníctvom našej loveckej agentúry do pätnástich (15) pracovných dní od skončenia safari.

- trofeje budú odoslané až po zaplatení celkovej sumy za ulovenú zver.
- všetky platby sú splatné v hotovosti, cestovnými šekmi (plus bankové poplatky vo výške 1 % z celkovej hodnoty) alebo bankovým prevodom.

Záloha na poplatky za trofeje:

- pred začatím loveckého safari je potrebné zložiť zálohu na poplatky za lovené trofeje. Tento vklad bude pripísaný v prospech trofejí ulovených počas safari a prípadného zostatku ak nejaký vznikne.
- požadovaný depozitný vklad je: na 10 dní € 10 000,-; na 14-16 dní € 20 000,-; na 21 dní € 30 000,-. Zostatok je splatný na konci safari.
- všetky uvedené sadzby sú v € a môžu sa počas safari zmeniť.

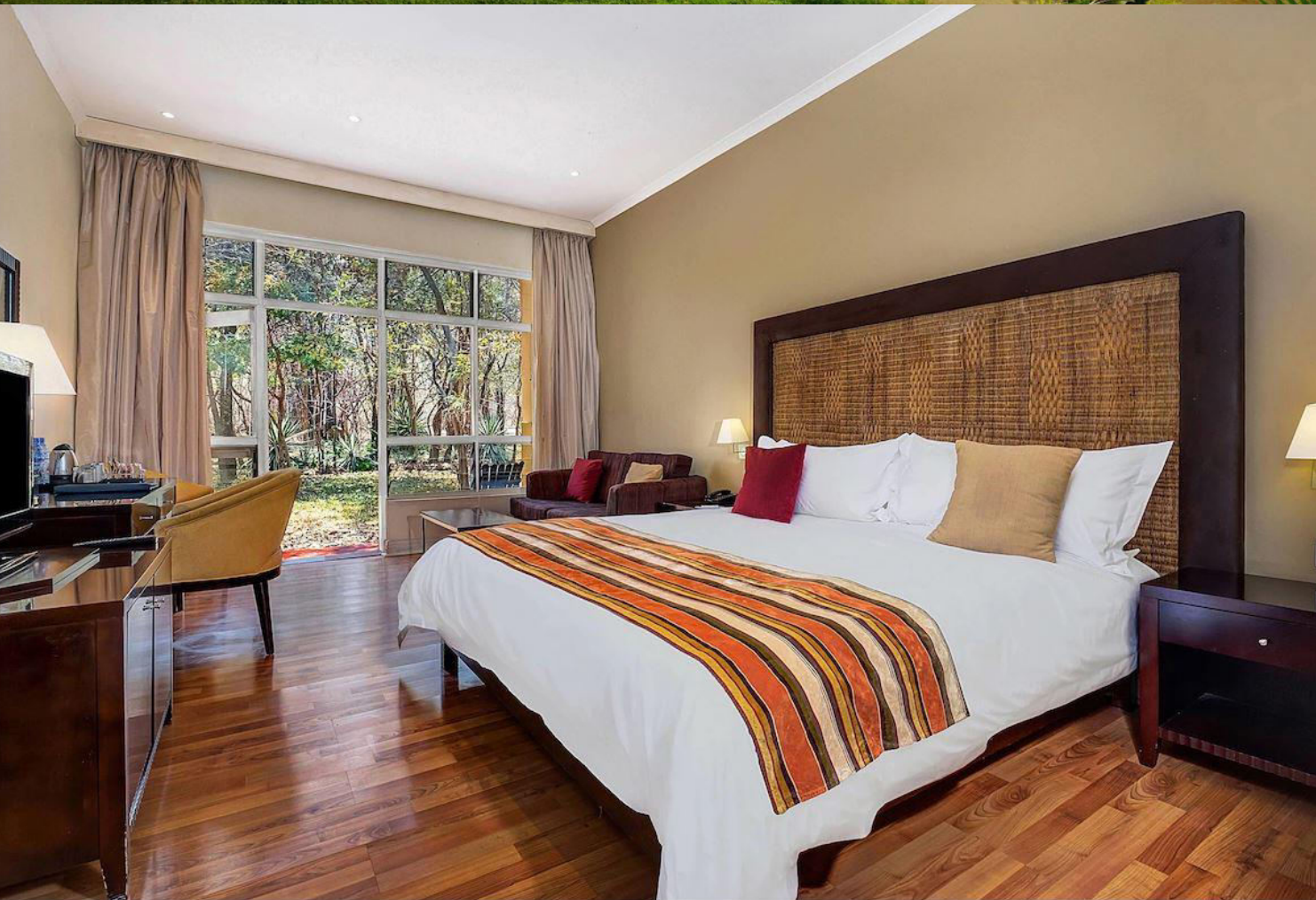
Storno safari:

- v prípade, že klient zruší lovecké safari viac ako 60 dní pred jeho zahájením vráti sa mu 15% z celkovej ceny safari, záloha bude vrátená iba v prípade, že safari sa znovu predá.
- V prípade, že klient zruší lovecké safari menej ako 60 dní pred jeho zahájením nevznikne mu žiaden nárok na vrátenie zálohy, dôrazne sa odporúča zabezpečiť si vhodné poistenie.

Zodpovednosť:

Je dôležité pochopiť, že lov je šport, ktorý zahŕňa riziko; lov veľkej zveri môže byť nebezpečný. Aj keď sa dbá na všetku možnú starostlivosť chráňte svoje zdravie a váš majetok, **ACTION HUNTING** nepreberá žiadnu zodpovednosť za akúkoľvek nehodu, zranenia, choroby alebo úmrtia vzniknuté počas alebo vznikajúce počas safari, ani stratu alebo poškodenie majetku. Spoločnosť nenesie žiadnu zodpovednosť za zmenu vládných poplatkov alebo politiky; budeme sa snažiť vás upozorniť, keď sa vyskytnú nejaké závažné zmeny, ktoré by mohli ovplyvniť vaše vycestovanie. Spoločnosť neposkytuje žiadne záruky na 100% úspešnosť pri všetkých vybraných druhoch lovnej zveri, no urobí všetko pre to aby sa klient dostal k reálnej a dobrej šanci zver uloviť v súlade s dodržiavaním zásady Fair Chase.

Ubytovanie - Safari Lodge:



Ubytovanie - Victoria Falls:

